

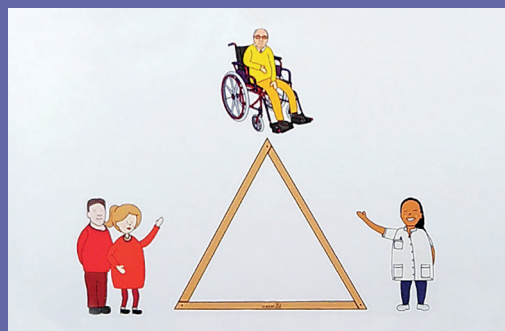
# Onze Cliënt-Adviesraad zoekt u!

Kennissenetwerk D-zep zet zich in voor het verbeteren van de kwaliteit van leven van mensen met dementie en zeer ernstig probleemgedrag en hun naasten. We doen dit o.a. door kennis te delen met naasten, professionals en wetenschap. Daarnaast vergroten we de kennis over dementie en zeer ernstig probleemgedrag en de behandeling ervan door middel van onderzoek.

We willen de samenwerking tussen naasten en professionals verbeteren zodat u als naaste meer betrokken bent bij de zorg en behandeling. Zo hopen we de zorg en behandeling van cliënten te verbeteren en daarmee het welbevinden. Ook willen we bereiken dat u als naaste goed ondersteund wordt in het omgaan met de vaak zeer moeilijke problematiek.

## De zorgdriehoek

De samenwerking tussen de cliënt, naaste en zorgprofessional is essentieel om te zorgen voor een betere kwaliteit van leven en welbevinden van uw naaste (cliënt).



## WIJ HEBBEN U NODIG!

Momenteel hebben wij naasten in onze Cliënt-Adviesraad als ervaringsdeskundige. Zij willen heel graag met u samenwerken om de stem van de cliënt te versterken. We zijn op zoek naar meer naasten die lid willen worden van de Cliënt-Adviesraad.

Heeft u:

- Ervaring met uw naaste die behandeld is op een D-zep afdeling?
- De mogelijkheid om deze kennis en ervaring te delen zodat andere naasten, professionals en wetenschap gebruik kunnen maken van u als ervaringsdeskundige?
- Tijd voor overleg met andere naasten, enkele professionals en vertegenwoordigers van het Kennisnetwerk: 4x per jaar (online)?

### Wij komen graag in contact met u!

Voor meer informatie kunt u contact opnemen met Frans Lemmers (naaste) of Barbara Wijnand (directeur Kennisnetwerk D-zep), bereikbaar via email: [info@dzep.nl](mailto:info@dzep.nl).

Voor meer informatie: [www.dzep.nl](http://www.dzep.nl).

## PRAKTISCHE INFORMATIE

### WAT?

Invloed uitoefenen op beleid en advies, meepraten over invulling en uitvoering van kennisfunctie.

### WANNEER?

4x per jaar (online)

### INTERESSE?

Stuur dan een e-mail naar [info@dzep.nl](mailto:info@dzep.nl) voor meer informatie of een vrijblijvend kennismakingsgesprek.



Kennisnetwerk voor mensen met dementie en zeer ernstig probleemgedrag