

zo thuis als
maar kan

de waalboog



Hospice de Linde

Palliatieve terminale zorg



Hospice de Linde

Bent u in de laatste fase van uw leven en is thuis sterven niet wenselijk of mogelijk? In Hospice de Linde bieden we persoonlijke aandacht, deskundige begeleiding en palliatieve zorg, gericht op kwaliteit van leven en waardig sterven voor iedereen uit Nijmegen en omstreken. Met onze persoonlijke en individuele benadering streven we naar een huiselijk en prettig verblijf met de best mogelijke zorg en aandacht. Samen met u en uw naasten kijken we naar wat u belangrijk vindt en hoe uw naasten betrokken kunnen zijn. Wij ondersteunen hen daarbij en vullen aan waar nodig.

Welke zorg wordt er geboden?

In Hospice de Linde bieden wij 24 uur per dag palliatieve zorg aan gasten in hun laatste levensfase. In een vertrouwde, warme sfeer stemt ons specialistisch team de palliatieve, terminale zorg af op uw wensen en behoeften. We proberen het u zo comfortabel mogelijk te maken en zoeken samen met u en uw naasten naar de juiste wijze om ongemak weg te nemen, pijn te verlichten, of om te gaan met angsten en zorgen. Zo begeleiden we u bij uw verblijf in het hospice. Op een manier die bij u past.

Samen zorgen

We werken met betrokken en warme zorgprofessionals. Verder beschikken we over een team van betrokken (zorg)vrijwilligers die een belangrijke rol spelen in de zorg en aandacht voor de gasten. Zij ondersteunen de gasten. Wij hebben onder andere kookvrijwilligers, zorgvrijwilligers en gastvrouwen en -heren.

Hoe zit uw verblijf eruit?

Hospice de Linde is gesitueerd op het terrein van Joachim en Anna in een prachtig nieuw gebouw genaamd Esdoorn. Hospice de Linde heeft 8 eenpersoonsappartementen met een eigen douche en toilet. Elke kamer kunt u naar eigen smaak inrichten. Openslaande deuren geven direct toegang tot een eigen terras en de tuin. Het hospice heeft ook een sfeervolle huiskamer en

gemeenschappelijk terras. Ook bieden wij de mogelijkheid voor uw naasten om te blijven slapen. U bent uiteraard welkom om gebruik te maken van de faciliteiten van Joachim en Anna, zoals de Brasserie en stilteruimte.

Netwerk palliatieve zorg Zuid-Gelderland

Hospice de Linde is aangesloten bij het Netwerk Palliatieve Zorg–Zuid Gelderland. In dit netwerk werken wij samen met andere zorgorganisaties om de palliatieve zorg zo goed mogelijk te organiseren.

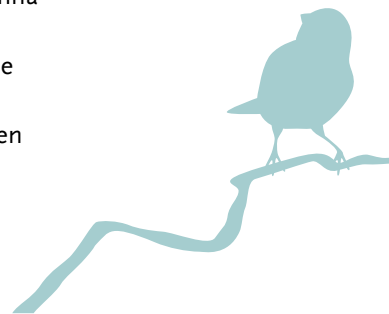
Aanmelding en kosten

Voor verblijf in het Hospice de Linde heeft u een verwijzing van uw huisarts nodig voor een “eerstelijnsverblijf voor palliatieve zorg”. Deze zorg wordt vergoed door uw zorgverzekeraar. Als u al een Wlz indicatie heeft, kan ook palliatieve zorg worden ingezet vanuit de Wet langdurige zorg. U betaalt dan een eigen bijdrage voor zorg. Op het moment dat u een indicatie ontvangen hebt, kunt u zich aanmelden bij de medewerkers van de zorgbemiddeling van De Waalboog. U kunt dit via uw ziekenhuis, uw huisarts of uw thuiszorg regelen. In een spoedsituatie kan uw indicatie ook achteraf geregeld worden. De medewerkers van de zorgbemiddeling zullen uw verhuizing naar het Hospice verder organiseren in overleg met u en uw naasten.

Heeft u behoefte aan meer informatie kunt u contact opnemen met de medewerkers van de zorgbemiddeling van De Waalboog.

Telefoon: 024 - 382 64 83

E-mail: zorgbemiddeling@waalboog.nl



BV 4.10/ sept-24/ versie 6

zo thuis als
maar kan | **de waalboog**

Postadres
Postbus 31071
6503 CB Nijmegen

T 024 - 322 82 64
info@waalboog.nl
www.waalboog.nl

