



# Magnolia

## Informatiebrochure



zo thuis als  
maar kan

de waalboog



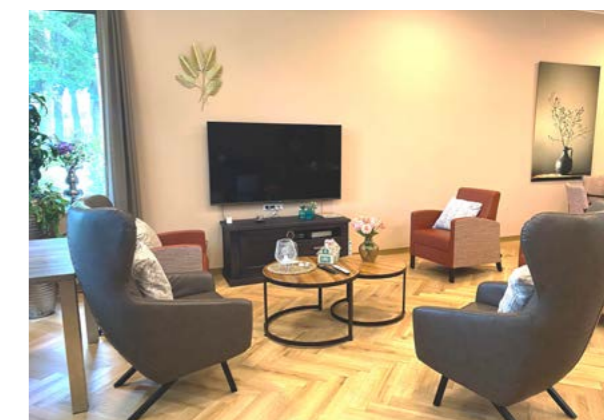
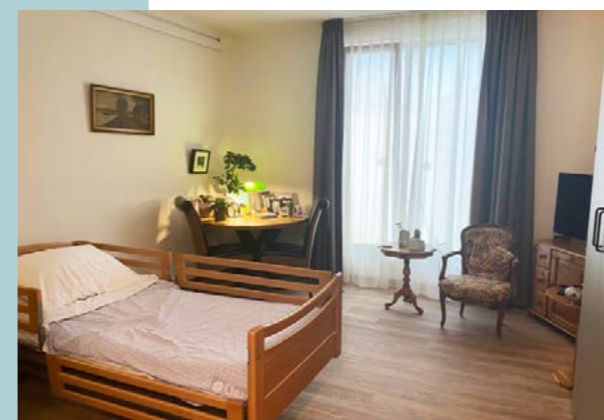


## Wie wonen er op Magnolia?

Heeft u een lichamelijke zorgvraag en daarnaast psychiatrische problemen zoals een angststoornis, depressie of stemmingswisselingen? De Waalboog is er voor mensen met meerdere zorgvragen tegelijk. Op Magnolia bieden we geronto-psychiatrische zorg en behandeling, een beschermde woonomgeving en zinvolle dagbesteding. Dat doen we in nauwe samenwerking met GGZ Pro-Persona.

## Wonen op een plek die bij u past

We vinden het belangrijk dat u op de juiste plek woont, waar u zich snel thuis voelt. Daarom zijn er op Magnolia twee verschillende soorten woongroepen per woning. Deze woongroepen verschillen in contacten, rust, structuur en activiteiten. De ene woongroep past het beste bij bewoners die het prettig vinden meer op zichzelf te zijn. De andere woongroep is er voor bewoners die zich meer thuis voelen in een groep en graag activiteiten samen doen.



## Hoe ziet Magnolia eruit?

Magnolia biedt ruimte aan 36 studio's, verdeeld over vier woningen. Er zijn twee woningen beneden en twee woningen boven.

Iedere woning heeft een grote, gezamenlijke huiskamer met open keuken en knusse hoekjes. De inrichting is comfortabel en sfeervol, de kleuren zijn natuurlijk en zacht.

De grote ramen halen de groene buitenwereld en het daglicht naar binnen. Bij mooi weer kunt u van de zon genieten op het gezamenlijke terras of balkon. Ook is er de serre, een fijne plek om te genieten van rust en groen.

### *Inrichting studio*

Elke studio is ruim (30 m<sup>2</sup>) en heeft een eigen badkamer met douche, toilet en wastafel. De Waalboog zorgt voor het basismeubilair zoals het bed, een garderobekast en een nachtkastje.

Dat kunt u aanvullen met eigen meubels en persoonlijke spullen. Bijvoorbeeld een extra kastje, tafeltje met stoelen of fauteuil, een tv (staand, niet aan de wand) en een dressoir of tafeltje waar de tv op kan staan, sfeerverlichting en persoonlijke aankleding van de studio.

De studio's zijn ook standaard uitgerust met gordijnen en een schilderijrail om iets aan op te hangen. Het is niet de bedoeling dat u zelf met spijkers of schroeven iets aan de muur hangt of vastmaakt.



De garderobekast is 120 cm breed. In de onderkast past eventueel een koelkastje (maximaal 680mm hoog, 520mm breed, 540mm diep). Als u dat wilt, moet u daar zelf voor zorgen. Heeft u geen koelkastje nodig, dan kunt u deze kastruimte gebruiken als extra opslag. De badkamer heeft een wastafel, douche, zeepdispenser, toilet met beugels en een badkamerkastje. In het plafond van elk appartement is een railsysteem verwerkt waar we tilliften aan kunnen bevestigen. Als u dat nodig heeft, gebruiken we deze.

#### Logeren

Vindt u het fijn als uw naasten zo af en toe komen logeren? Laat het ons weten, dan regelen we een (koppel)bed.

#### Buitenruimte

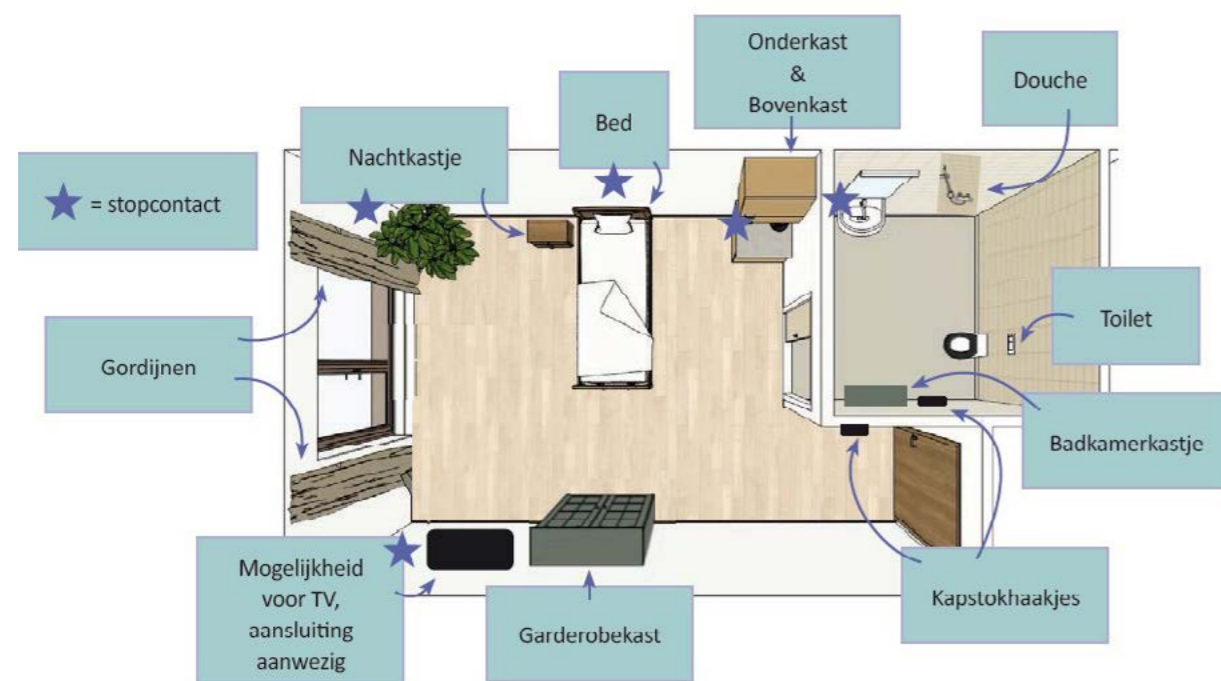
Bewoners op de begane grond hebben een eigen terrasje. Op de eerste verdieping delen bewoners een gezamenlijk balkon. Rondom het gebouw ligt een tuin met een gezamenlijk terras. De tuin en de terrassen zijn bedoeld voor alle bewoners. Woont u op de verdieping, dan kunt u natuurlijk ook de terrassen en de tuin gebruiken. Dat geldt ook voor de serre. Ook voor activiteiten kan deze ruimte gebruikt worden.

## Veiligheid en vrijheid

De visie op vrijheid van De Waalboog is 'zo open mogelijk'. Dit betekent dat alle deuren open zijn, waar en voor wie dat veilig kan. Ook op Magnolia zijn de deuren, liften en tuinpoortjes open. De pols- of halzender die u draagt, heeft een gps-tracker. Deze is bedoeld voor bewoners die het terrein afgaan, maar zouden kunnen verdwalen. Uw pols- of halzender is ook de sleutel van uw studio.

#### Veiligheid in uw appartement

In uw studio hangt een plafond-sensor. Als u hulp inroept, zet deze sensor een spreek-luisterverbinding open, zodat u meteen contact heeft met een zorgmedewerker. Als het nodig is, kunnen extra sensoren worden opgehangen. Bijvoorbeeld sensoren die een melding geven als u uit bed valt, lang in de badkamer bent, de kamer verlaat of roept. Alleen in speciale gevallen worden camera's opgehangen.



## Hoe werkt Magnolia?

#### Kleinschalig en persoonsgericht

Het zorgteam bestaat uit een specialist ouderengeneeskunde, psychiater vanuit ProPersona, psycholoog, maatschappelijk werker, fysiotherapeut, diëtist, verpleegkundige/verzorgende, helpende en woonassistent. Al deze professionals hebben zich gespecialiseerd in de zorgvragen van de mensen die op Magnolia wonen. Medewerkers zijn gekoppeld aan één woongroep om de kwaliteit van deze zorg te vergroten.

Het zorgteam wordt ondersteund door behandelaren zoals de geestelijk verzorger, de tandarts en de medisch pedicure. De behandelingen bieden we zo veel mogelijk in uw directe woonomgeving: in uw eigen studio, in de gezamenlijke ruimten of bijvoorbeeld in de tuin.

De kleine woongroepen helpen om persoonlijke zorg te bieden in uw woning. De medewerkers leren u hierdoor (nog) beter kennen en kunnen aansluiten bij wat u belangrijk vindt en gewend bent.

Wij zorgen ervoor dat u in een prettige woonomgeving oud kunt worden, als passend vervolg van uw leven. Iedere woongroep is een huishouden. In een huishouden houden we rekening met elkaar en voert het zorgteam taken uit die bij een huishouden horen. Dit doen we graag samen met u. Samen kijken we naar een passende invulling van de dag, die past bij uw wensen en mogelijkheden.

U kunt meedoen aan dagbesteding op de eigen woongroep. Dit zijn activiteiten voor de groep, maar ook individueel. Ook maken we regelmatig een uitstapje.



## Samen zorgen

Uw naasten (partner, kinderen, familie en vrienden) zijn altijd welkom op Magnolia. We vinden het belangrijk dat ook zij zich daar thuis voelen en werken graag met hen samen. Zij kunnen de rol blijven vervullen die zij altijd al hadden. Als geen ander weten zij waar u behoefte aan heeft en wat u fijn vindt. Uw naasten zijn onmisbaar in de ondersteuning van de medewerkers en vrijwilligers. Dat kan van alles zijn, van koken tot mee-eten. En van blijven logeren tot samen wandelen of een spelletje spelen. Dat spreken we in goed overleg met elkaar af. Zo zorgen we samen dat u thuis bent op Magnolia.

Als naasten regelmatig helpen in bijvoorbeeld uw dagelijkse verzorging, bij maaltijden en/of bij activiteiten, dan werken wij graag met hen samen als partner in de zorg. Partner in de zorg is een initiatief binnen De Waalboog voor de waardering van de structurele zorg en ondersteuning door naasten. Zij krijgen hiervoor dezelfde faciliteiten als de vrijwilligers van De Waalboog. Voor meer info: [informelezorg@waalboog.nl](mailto:informelezorg@waalboog.nl).



### *Zelf koken*

Op Magnolia koken we zelf, met verse producten. Meedenken over wat er op tafel komt, zelf aardappels schillen en groente helpen schoonmaken, de geur van eten dat klaargemaakt wordt: het geeft betekenis, trekt bewoners naar de huiskamer en geeft meer eetlust.

We sluiten zoveel mogelijk aan bij de dagindeling die u gewend bent. Als u liever 's avonds warm eet, en de rest van de groep tussen de middag, dan houden we daar rekening mee.

### *Rookvrij*

In de gebouwen en op de terrassen van De Waalboog mag niet gerookt worden. Voor bewoners is er een speciale rookruimte in de tuin. Medewerkers en bezoekers mogen nergens op het terrein roken.

## De Waalboog

De Waalboog biedt, vanuit zes locaties in Nijmegen, zorg, behandeling en ondersteuning aan mensen met ouderdomsproblemen. Daarnaast zijn we expert in het bieden van zorg en behandeling aan mensen met een specialistische zorgvraag. Bij mensen thuis, en voor intensievere zorg in één van onze woonzorghuizen of in ons specialistisch zorg- en behandelcentrum Joachim en Anna.

We bieden persoonsgerichte zorg en kleinschalig wonen in een huiselijke omgeving. Dat varieert van een zelfstandig woonzorgappartement tot behandeling op een specialistische afdeling. We delen onze expertise bovendien met andere zorgaanbieders in de regio. Samen met bewoners, cliënten en naasten geven wij een passend vervolg aan het leven van individuele bewoners en cliënten. Hun welbevinden is ons uitgangspunt. Dat is onze bedoeling.

*Een passend vervolg, zo thuis als maar kan.*

## Joachim en Anna, specialistisch zorg- en behandelcentrum

Mensen met een dubbele of complexe zorgvraag zijn het meest thuis bij Joachim en Anna, het specialistisch zorg- en behandelcentrum van De Waalboog.

De gebouwen op het terrein bieden ruimte aan kleinschalige, huiselijke woongroepen. Daarbinnen zijn zorg en behandeling optimaal afgestemd op de behoeften van cliënten en bewoners. Verschillende expertteams dragen daaraan bij. Naast verpleeghuiszorg biedt Joachim en Anna ook dagbehandeling voor jonge mensen met dementie.

### *Regionaal Expertisecentrum*

Voor de doelgroep die op Magnolia woont, is De Waalboog een Regionaal Expertisecentrum (REC) voor Gerontopsychiatrie. Dat is een landelijke erkenning. Zorgaanbieders in de regio Zuid-Gelderland kunnen een beroep doen op de deskundigheid van De Waalboog. Zij kunnen om advies en consultatie vragen in de zorg, begeleiding en/of behandeling. Het aanvragen van een consultatie verloopt via het Regionaal Consultatieteam Gedrag.





# Aanmelden en contact

Heeft u na het lezen van deze informatiebrochure nog vragen?  
Neem gerust contact op met de zorgbemiddelaars van De Waalboog.  
Zij helpen u graag verder.

## Zorgbemiddeling van De Waalboog

Telefoon: 024 - 382 64 83 (van 9.00 – 16.00 uur)

E-mail: [zorgbemiddeling@waalboog.nl](mailto:zorgbemiddeling@waalboog.nl)

## Bezoekadres

Magnolia 323 A, Groesbeekseweg 323 A, 6523 PA Nijmegen | 024 – 382 64 89 (begane grond)

Magnolia 323 B, Groesbeekseweg 323 B, 6523 PA Nijmegen | 024 – 382 64 90 (begane grond)

Magnolia 325 A, Groesbeekseweg 325 A, 6523 PA Nijmegen | 024 – 382 64 81 (eerste verdieping)

Magnolia 325 B, Groesbeekseweg 325 B, 6523 PA Nijmegen | 024 – 382 64 82 (eerste verdieping)

## Postadres

Stichting De Waalboog

Locatie Joachim en Anna

Postbus 31071

6503 CB Nijmegen

zo thuis als  
maar kan

**de waalboog**